



台塑ESS鋰鐵電池儲能系統

FORMOSA LFPO SMART POWER



我們的使命與願景

使命 量產供應高品質正極材料，
成為鋰鐵正極材料領導廠商，
滿足各類型高功率應用與大型儲能需求。

願景 成為潔淨、綠色環保之能源的材料供應者。

Our Mission and Vision

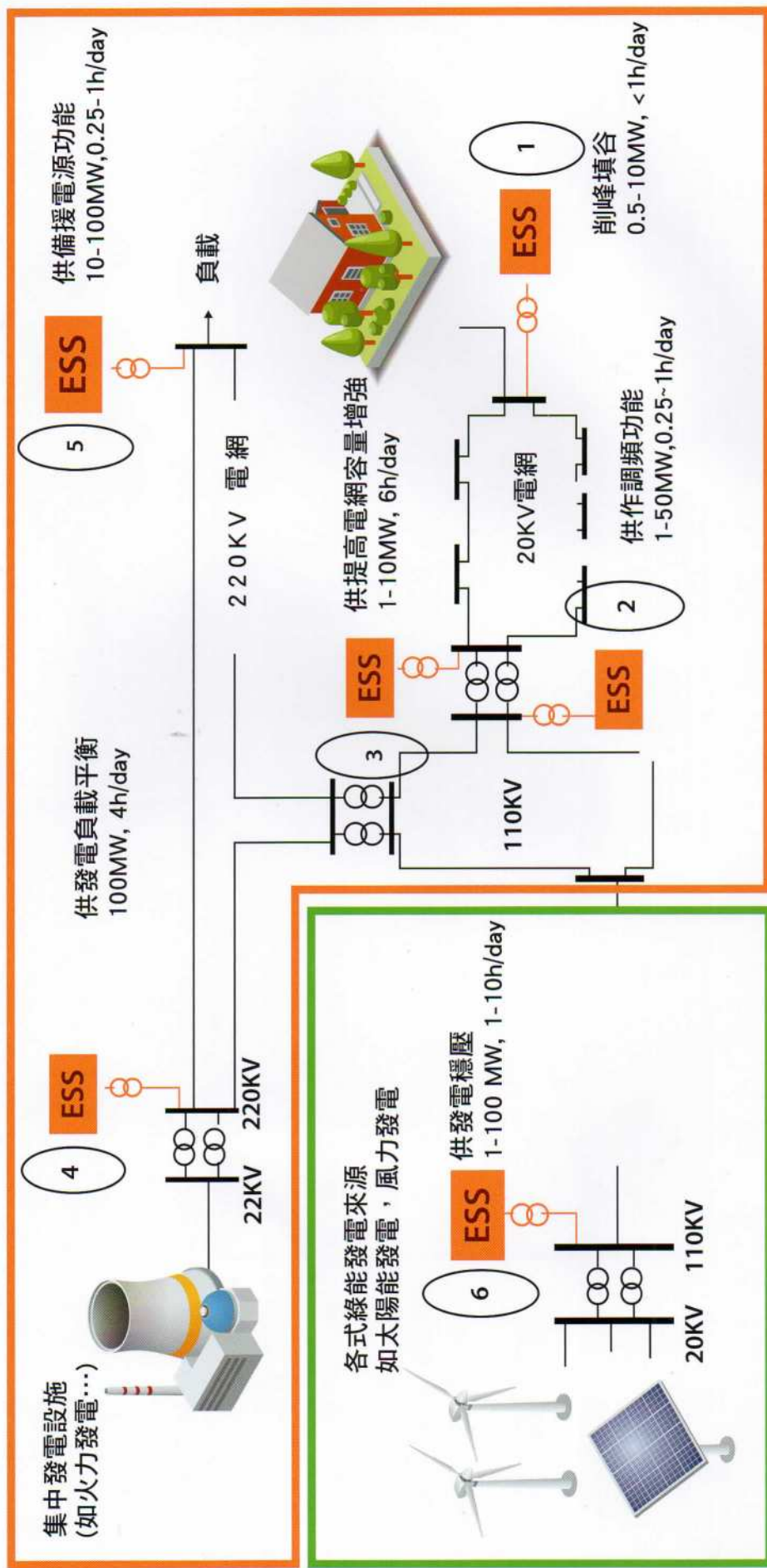
The Mission To supply cathode materials with high quality and volume.
To be the world leader of lithium iron phosphorous oxide cathode materials.
To meet needs for high power and large-scale energy storage applications.

The Vision To be the clean and green energy source provider.



儲能櫃電力系統應用關聯圖

- 1. 削峰填谷
- 2. 頻率調節
- 3. 電網容量增強
- 4. 發電負載平衡
- 5. 備援電力
- 6. 發電穩壓



台塑ESS鋰鐵電池儲能系統



3U電池模組

單模組：48V 84Ah(4KWh)



19吋儲能機櫃

624V84Ah(52KWh)

ESS儲能系統內裝



台塑ESS鋰鐵電池儲能系統
Formosa Energy Storage System
別稱：儲能櫃、調節儲能



能源管理系統(EMS)



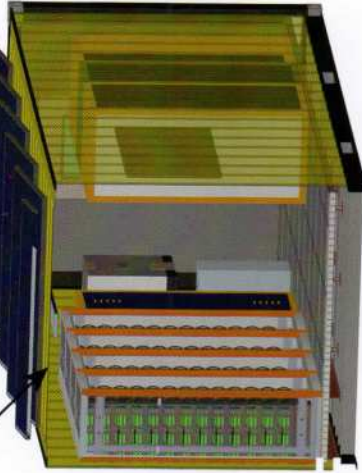
能源控制系統(PCS)



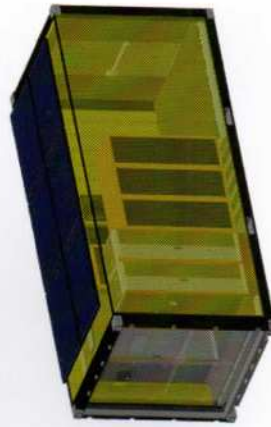
LED



太陽能板



ESS儲能系統內裝



ESS儲能櫃內部視意圖



混合式儲能系統

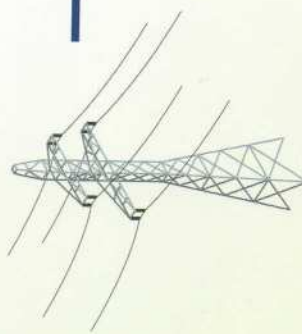


太陽能模組



5KW/10KWH

市電或發電機



市電停電時
持續供電



系統

5KW/10KWH

交流輸入

額定電壓頻率

V/HZ 220/60

最大電流

A 25

台塑鋰鐵電池 (3U 48V52.5AH*計4顆/組)

額定電壓

Vdc 48

額定容量

Ah 210

交流輸出

額定功率

W/VA 5000/5000

額定電壓頻率

Vac/HZ 110~240/60